



✓ ISO 9001

✓ RoHS

✓ Reach



**CORREAS DE  
TRANSMISIÓN  
DE POTENCIA**



by

**PIBELT**

## POWER



Correas clásicas forradas.

Las correas trapecoidales Power son producidas con materiales de alta calidad y estrictamente controladas, que aseguran una larga vida útil, resistencia a los aceites, el ozono y la temperatura.

La gama está disponible en perfiles Z - A - B - C - D - E, hasta 15240 mm.

## X POWER



Correas clásicas dentadas.

Producidas con compuestos especiales, estas correas ofrecen un alto coeficiente de adherencia, un radio de curvatura reducido y una buena autorreducción del calor, debido a las perforaciones.

Disponible bajo pedido en los perfiles AX - BX - CX.

## SP POWER



Correas trapecoidales forradas a sección estrecha.

Producidas para sistemas de transmisión que requieren espacio reducido, ofrecen mayor potencia de transmisión.

Disponible de acuerdo con las normas ISO en las secciones SPZ - SPA - SPB - SPC y de acuerdo con las normas de EE.UU. en las secciones 3V - 5V - 8V.

## XP POWER



Correas dentadas a sección estrecha.

Producidas con compuestos particularmente resistentes al desgaste y con alto coeficiente de fricción, estas correas ofrecen un radio de curvatura reducido y una buena resistencia al calor.

Disponible de acuerdo con las normas ISO en las secciones XPZ - XPA - XPB - XPC y de acuerdo con las normas de EE.UU. en las secciones 3VX - 5VX - 8VX.

## MULTIPOWER



Correas múltiples adecuadas para reducir la transmisión de vibraciones a altas tasas de interés o carga intermitente.

Disponible bajo pedido en los perfiles

A - B - C - D - 3V - 5V - 8V - SPA - SPB - SPC.

## POWER DOUBLE V

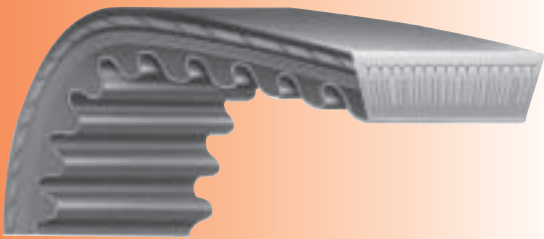


Correas hexagonales.

Permiten la transmisión del movimiento en sentido horario y antihorario en la misma transmisión, proporcionando flexibilidad en la dirección longitudinal y rigidez en la dirección axial.

Disponible bajo pedido en las secciones AA - BB - CC.

## VARY POWER



Correas para variadores de velocidad, dentadas, reforzadas con fibras transversales.

Disponibles en stock en las secciones 17x6 - 22x8 - 28x8 - 37x10 - 47x12 - 55x16.

Adecuadas para la mayoría de variadores de producción europea.

## POLY POWER



Correas Poly-V.

Las correas Poly-V permiten una gran reducción de la voluminosidad de la transmisión, ofreciendo la posibilidad de montarse en poleas con diámetros mínimos y utilizarse a velocidades muy altas.

Disponibles en los perfiles PH - PJ - PK - PL.

## **POWER SINC**



Esta correa sincrónica dentada trapezoidal estándar está disponible en los perfiles MXL - XL - L - H - XH - XXH.

El refuerzo asegura una resistencia a la tracción perfecta, con un alargamiento casi inexistente. La cubierta inferior, resistente a la abrasión, protege la correa por los repetidos contactos entre los dientes y poleas. El revestimiento también reduce el nivel de ruido.

Buena resistencia a los aceites que se utilizan normalmente y a temperaturas entre  $-25^{\circ}\text{C}$  y  $+100^{\circ}\text{C}$ .

## **POWER SINC HTD**



Correa sincrónica con un diente a perfil curvado, diseñado para transmitir el par y alta potencia. El perfil optimizado proporciona gran resistencia, una distribución uniforme de las fuerzas aplicadas y un ruido de funcionamiento reducido.

Buena resistencia a los aceites que se utilizan normalmente y a temperaturas entre  $-25^{\circ}\text{C}$  y  $+100^{\circ}\text{C}$ .

Disponibles en stock en perfiles 3M - 5M - 8M - 14M.

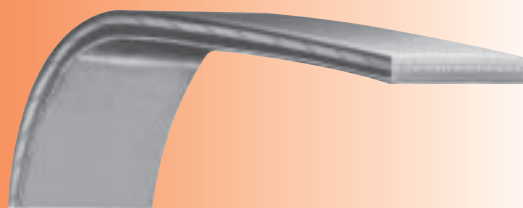
## **POWER SINC DD**



Correas dentadas a doble dientes que ofrecen un sincronismo en ambos lados.

Disponibles en stock en perfiles L - H - 8M - 14M.

## **POWER FLAT**



Correas llanas sin fin, con cables en poliéster, revestimiento de goma, espesor de 1,2 mm, utilizadas en aplicaciones de alta velocidad de máquinas textiles, máquinas de carpintería y para cualquier aplicación que necesite correas llanas.

Temperatura de funcionamiento: desde  $-20^{\circ}\text{C}$  hasta  $+70^{\circ}\text{C}$

## **POWER SINC METER PU**



Las correas síncronas a metro en poliuretano blanco, disponible en rollos o empalmadas, con recubrimiento en la parte posterior en diversos materiales (supergrip, linatex, PAZ, PU etc.) Cables de acero.

Disponibles en los perfiles T5 - T10 - T20 - AT5 - AT10 - AT20 - L - H - HTD - 5M - 8M - 14M - RPP8M - 14M.

## **POWER SINC PU**



Correas dentadas en poliuretano, indicadas en aplicaciones que requieren alta velocidad lineal, resistencia a los aceites, en la industria química y de alimentos.

Cables de tracción de acero o Kevlar.

Disponibles en los perfiles T 2.5 - T5 - T10 - AT5 - AT10.

## **POWER SINC DD PU**



Correas dentadas en poliuretano a doble dientes que ofrecen un sincronismo en ambos lados.

Disponibles en stock en los perfiles DT5 - DT10.

## **APOYO TÉCNICO**



Nuestra sociedad tiene todo lo necesario para darOs un soporte técnico rápido y completo. Con nuestras máquinas y nuestro software podemos hacer cálculos para nuevas transmisiones, comprobar transmisiones ya existentes, probar las cargas de ruptura de las correas, proporcionar grupos de correas medidas a una longitud constante, comprobar la alineación y la transmisión de tensiones, estudiar soluciones personalizadas para cualquier necesidad.

Contáctenos: [tecnica@pizzirani.net](mailto:tecnica@pizzirani.net) [info@pizzirani.net](mailto:info@pizzirani.net)

